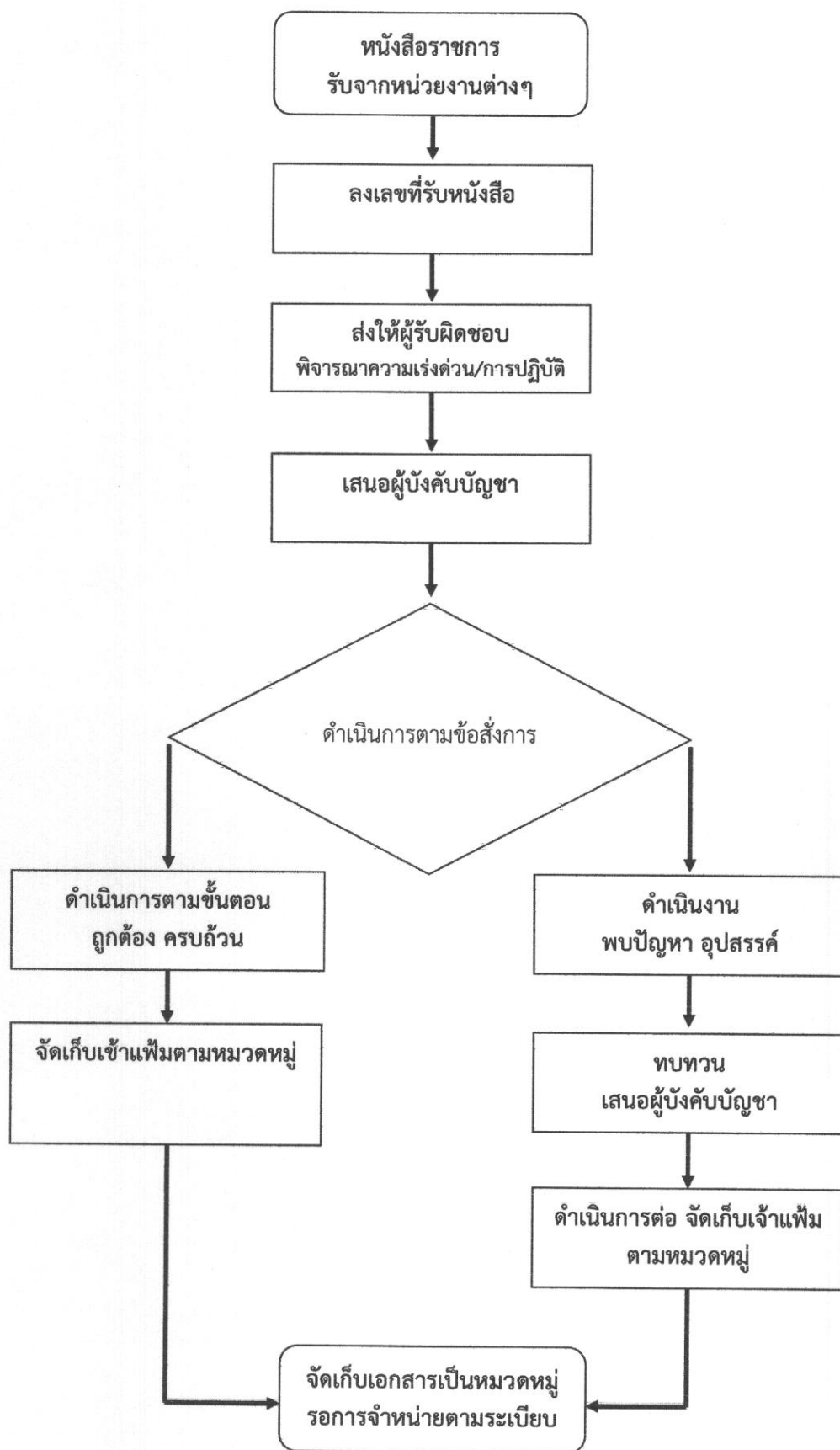
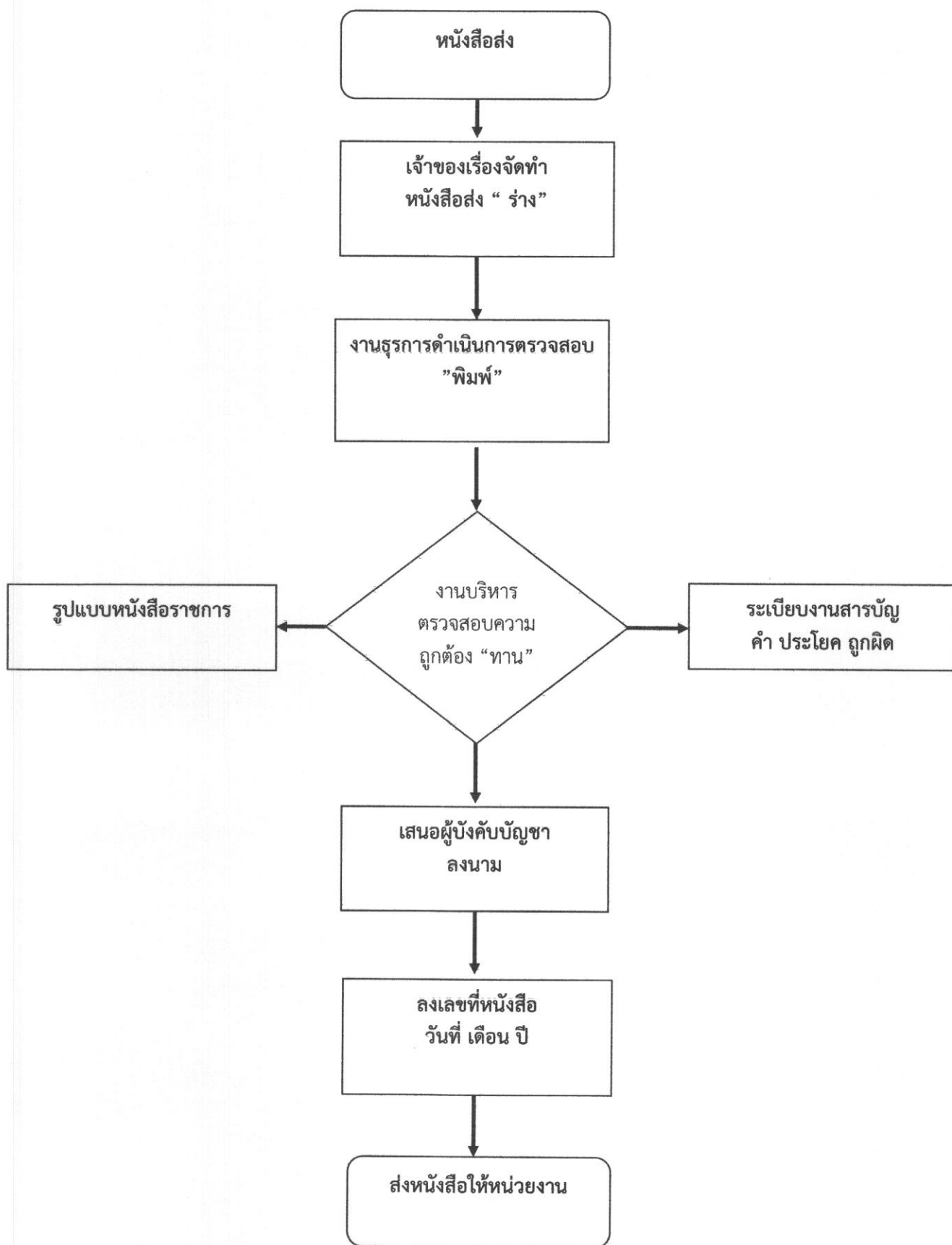


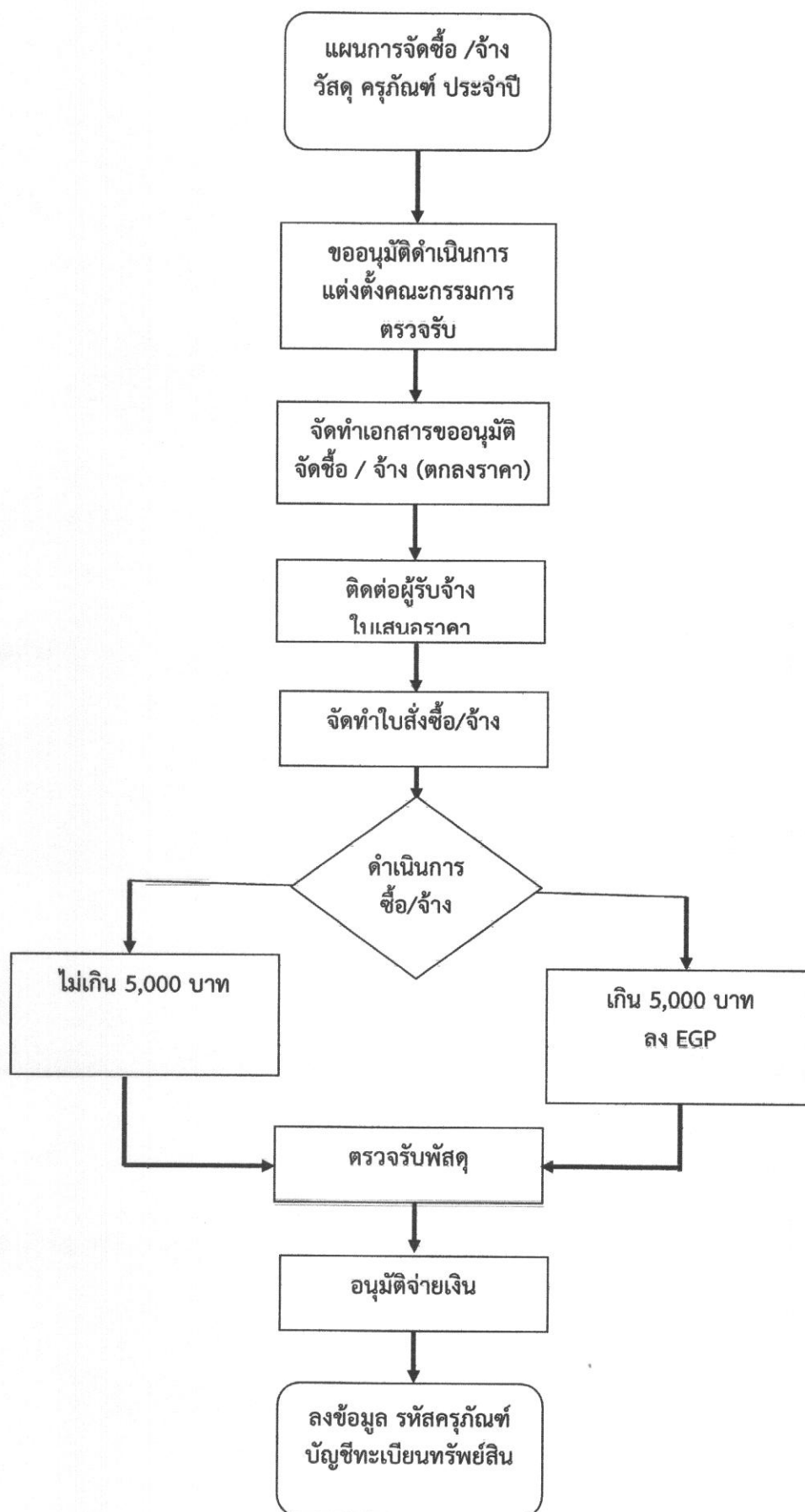
## Flow chart หนังสือรับ



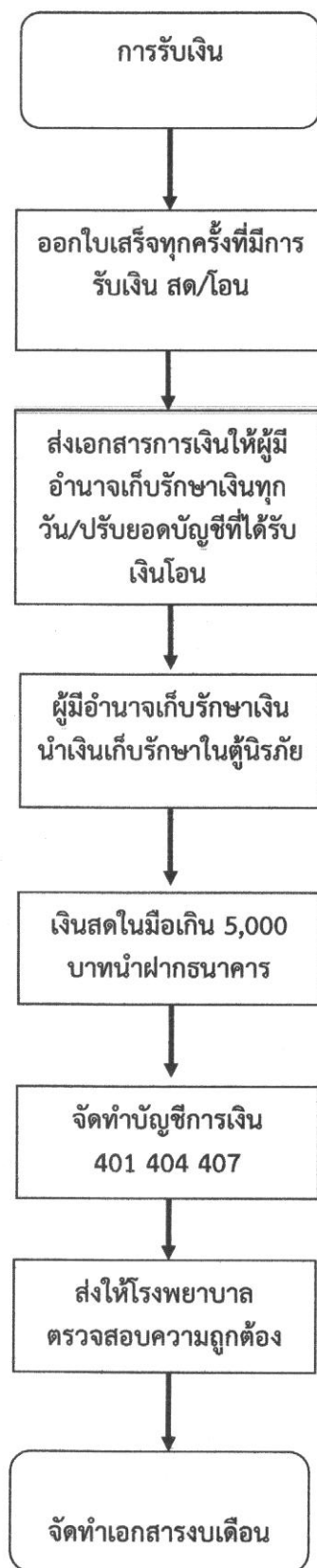
### Flow chart หนังสือส่ง



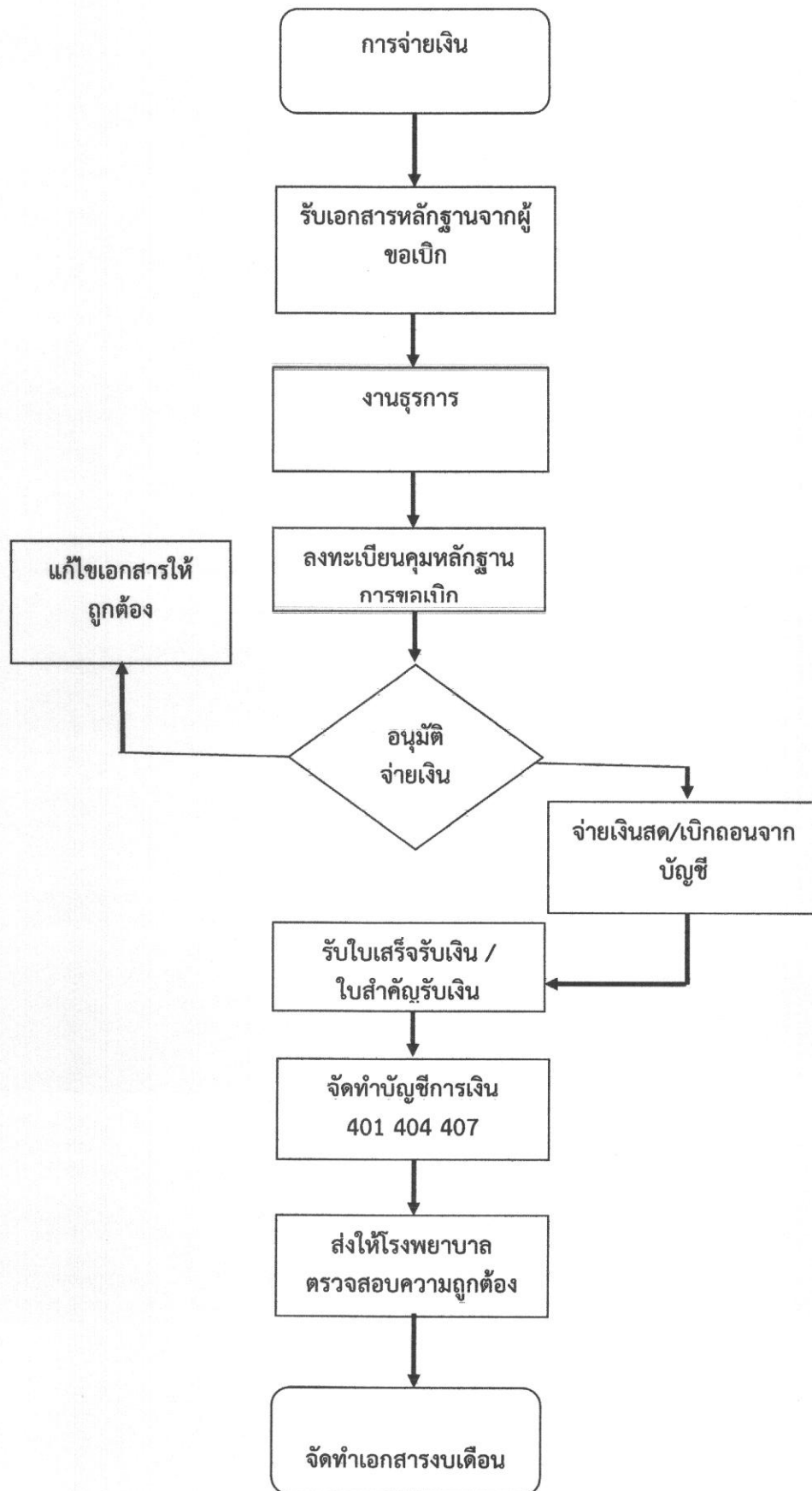
### Flow chart งานพัสดุ



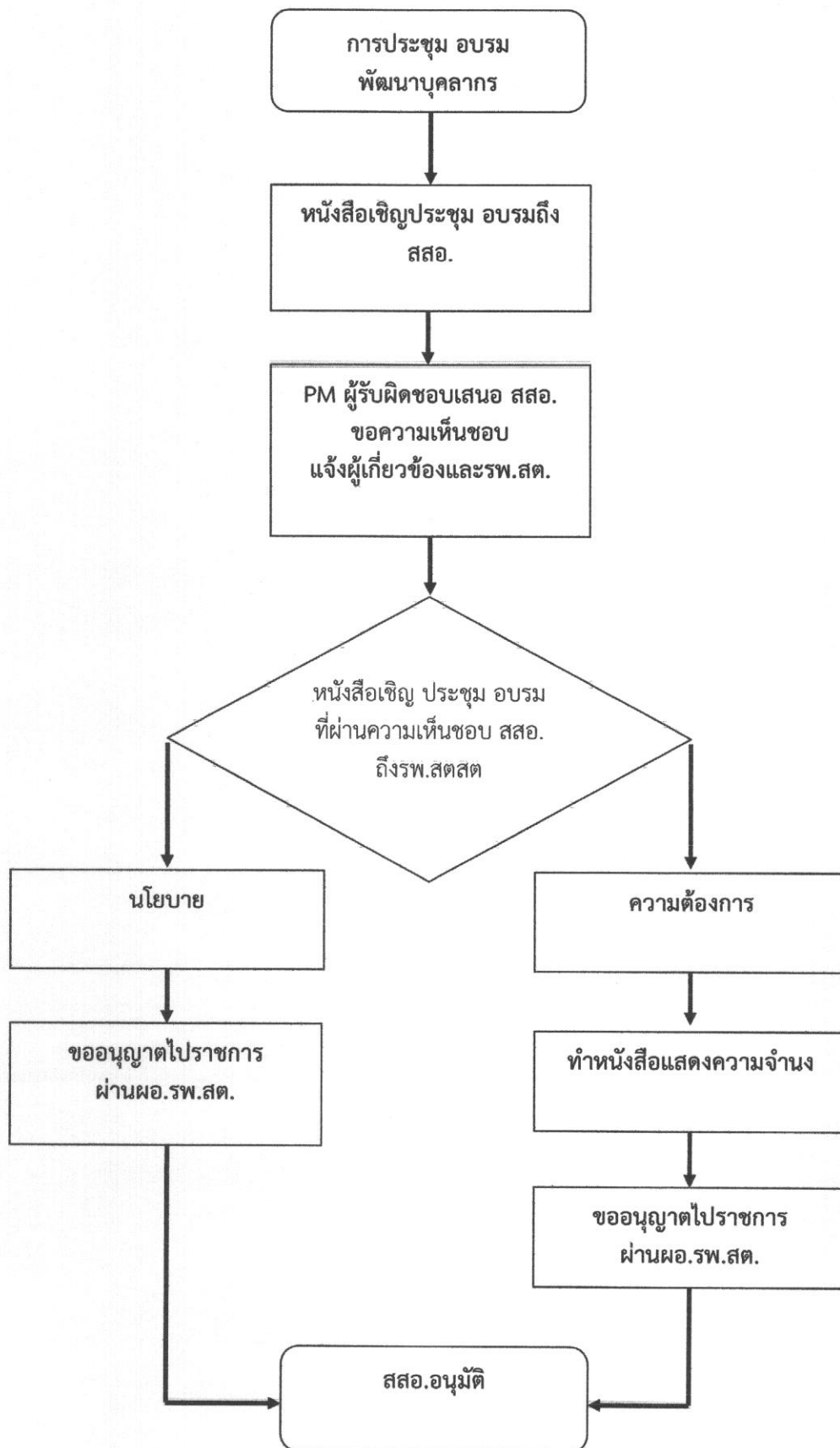
### Flow chart การเงิน



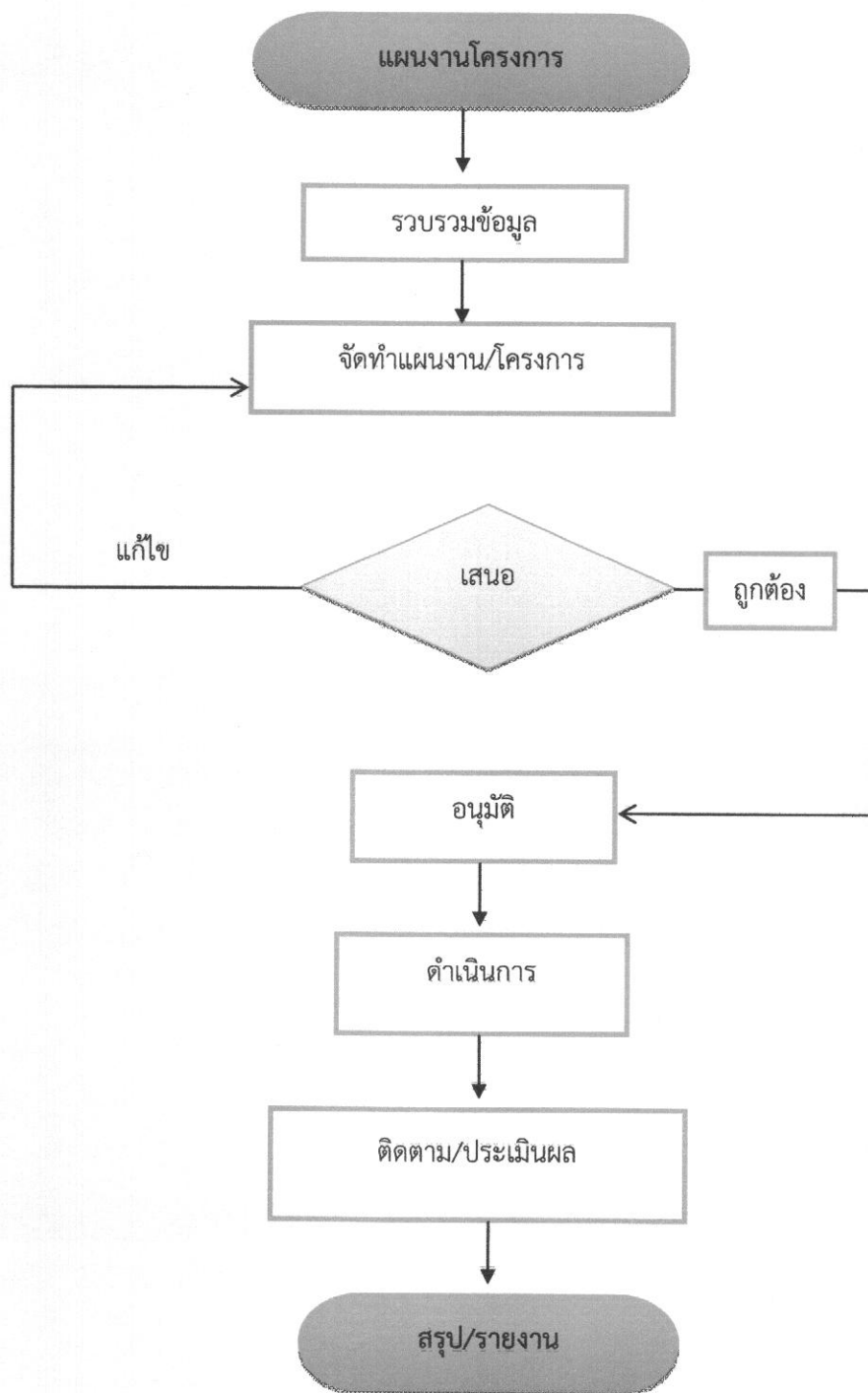
### Flow chart การเงิน



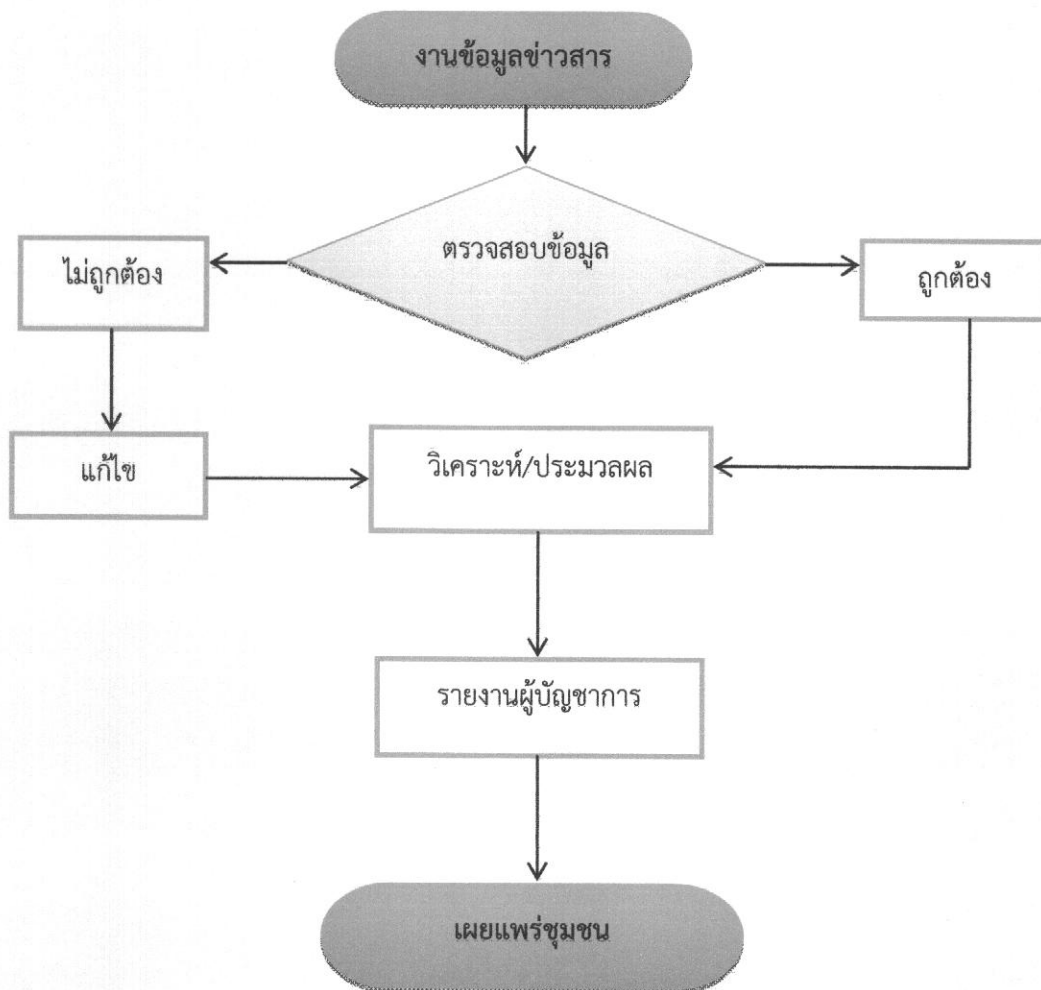
### Flow chart การลา



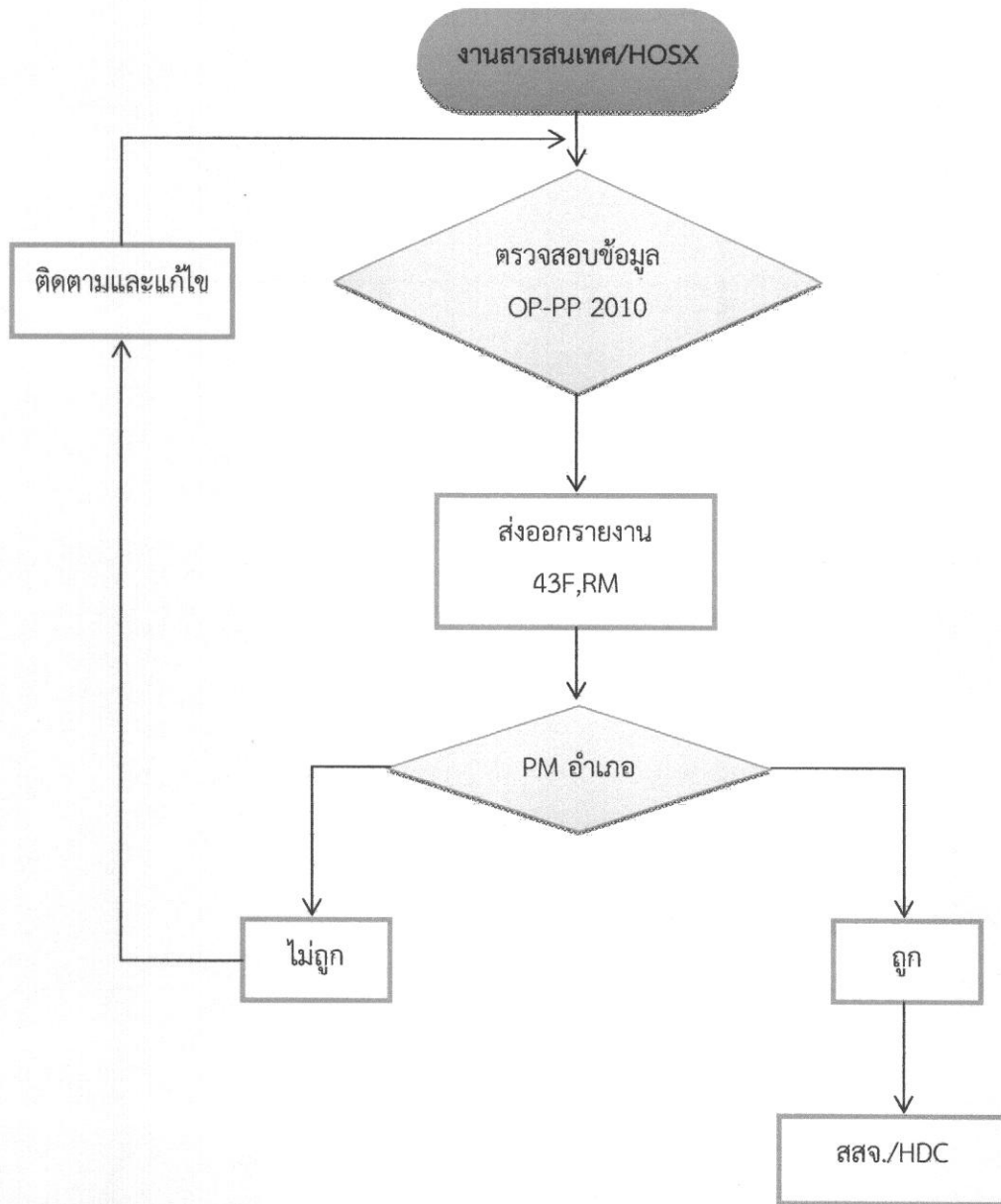
## แผนงานโครงการ

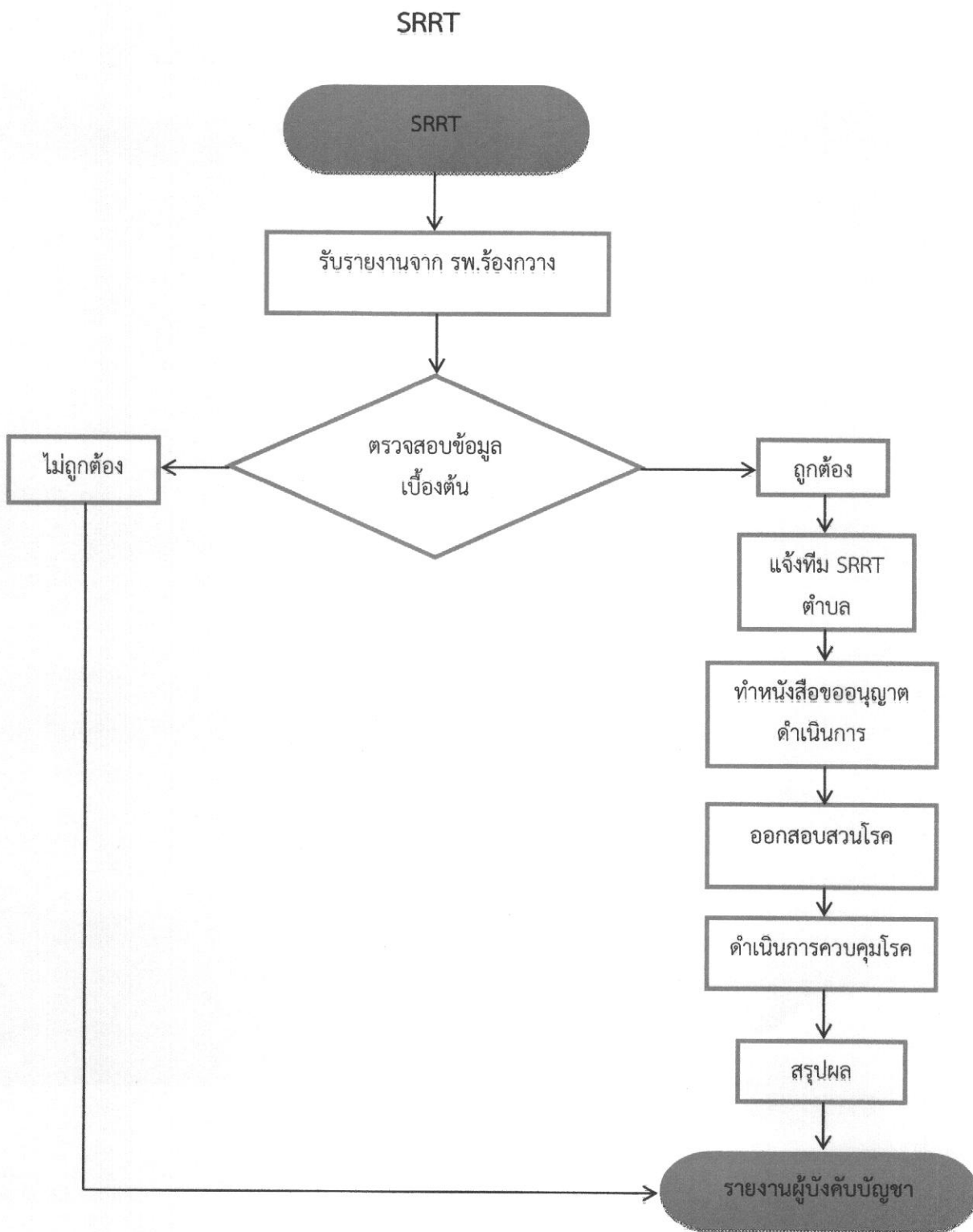


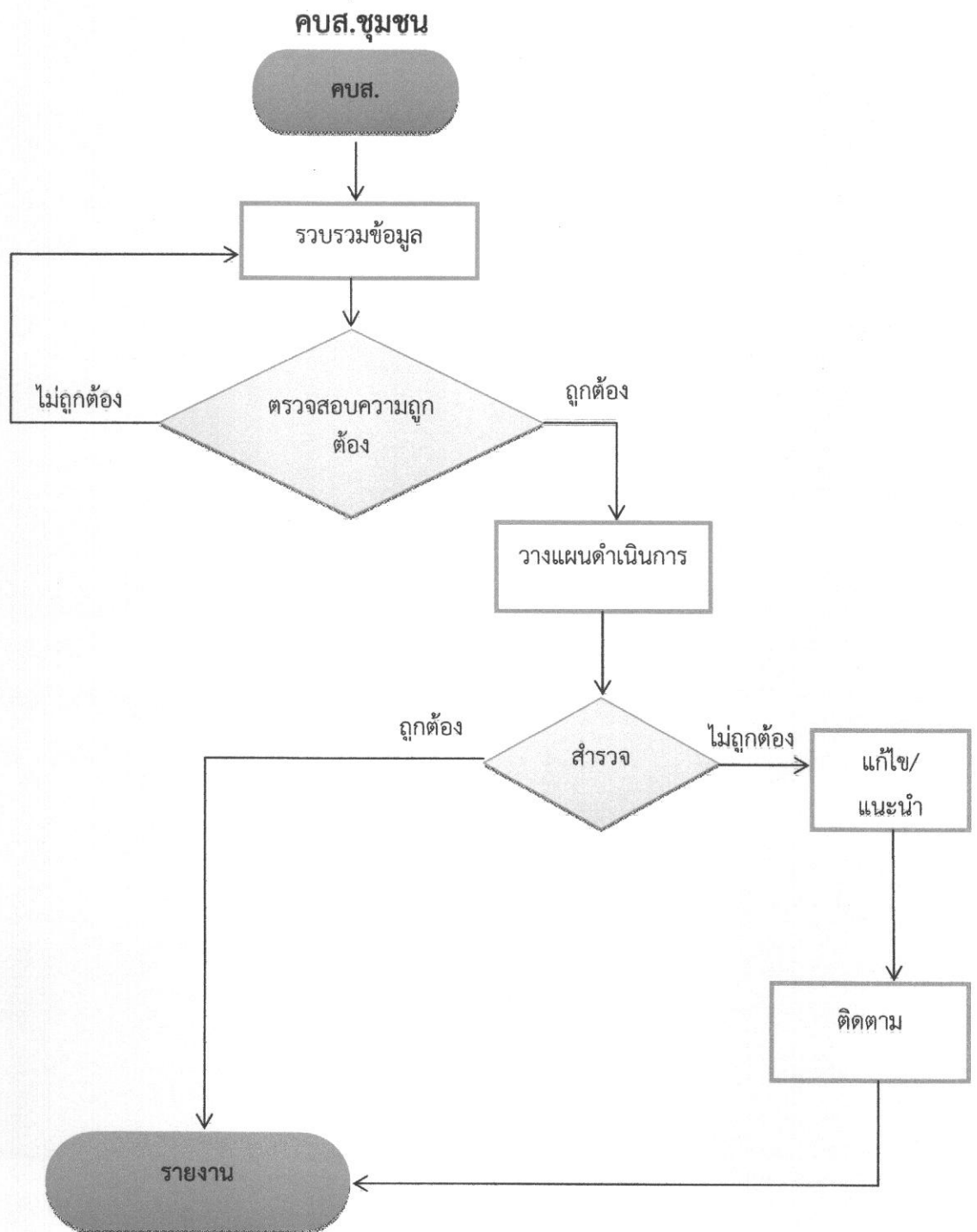
### งานข้อมูลข่าวสาร



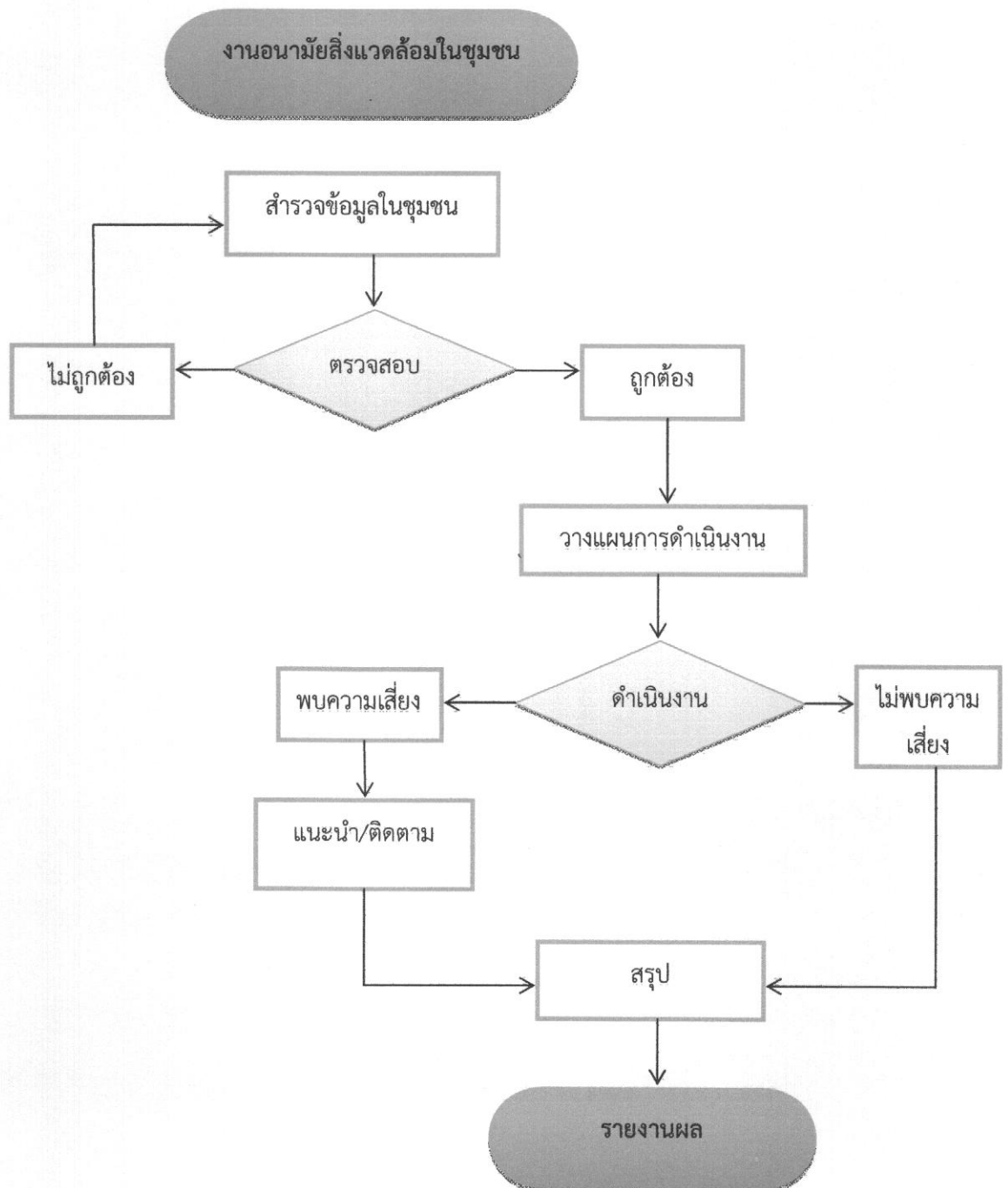
### งานสารสนเทศ



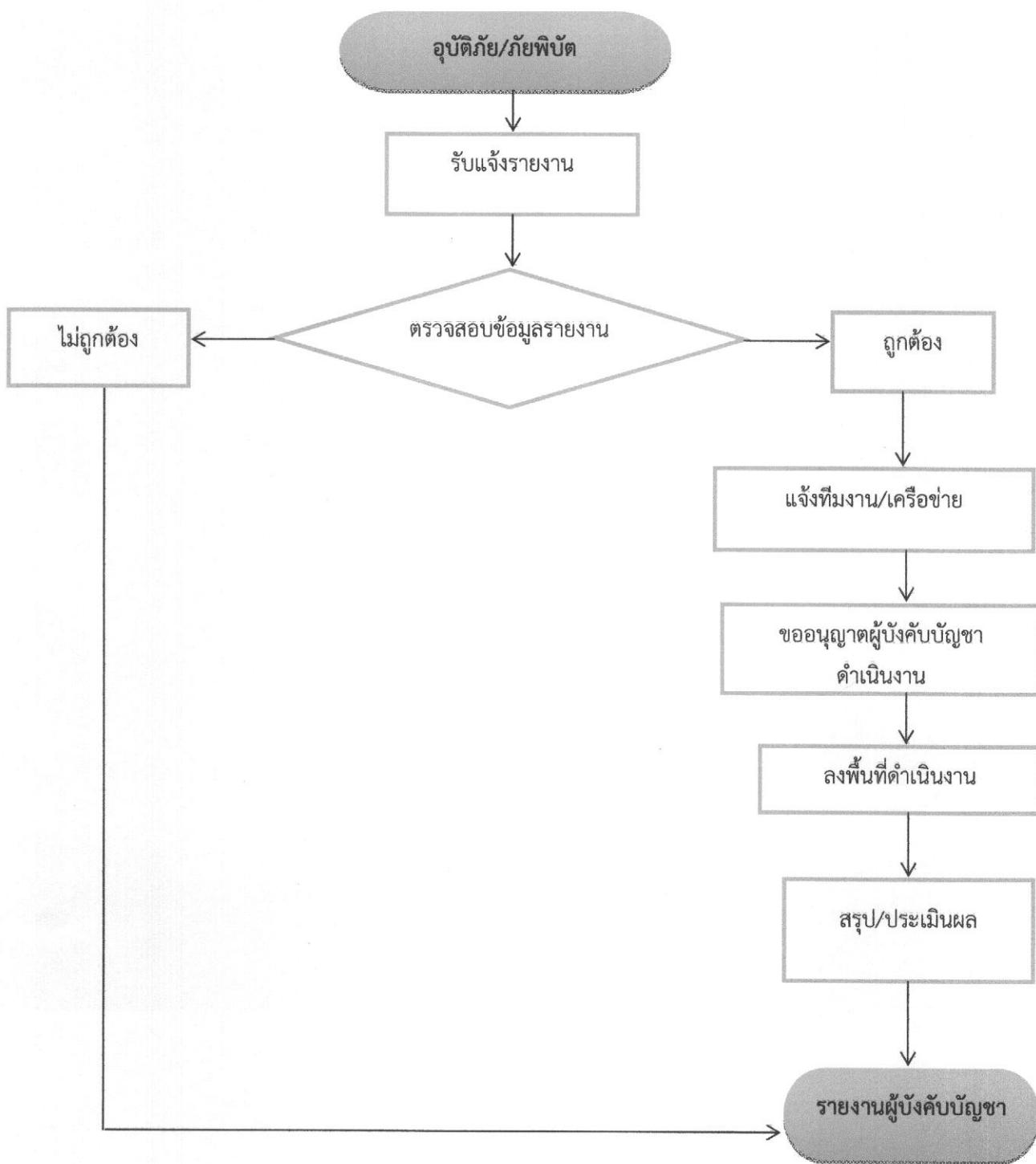




## งานอนามัยสิ่งแวดล้อมในชุมชน

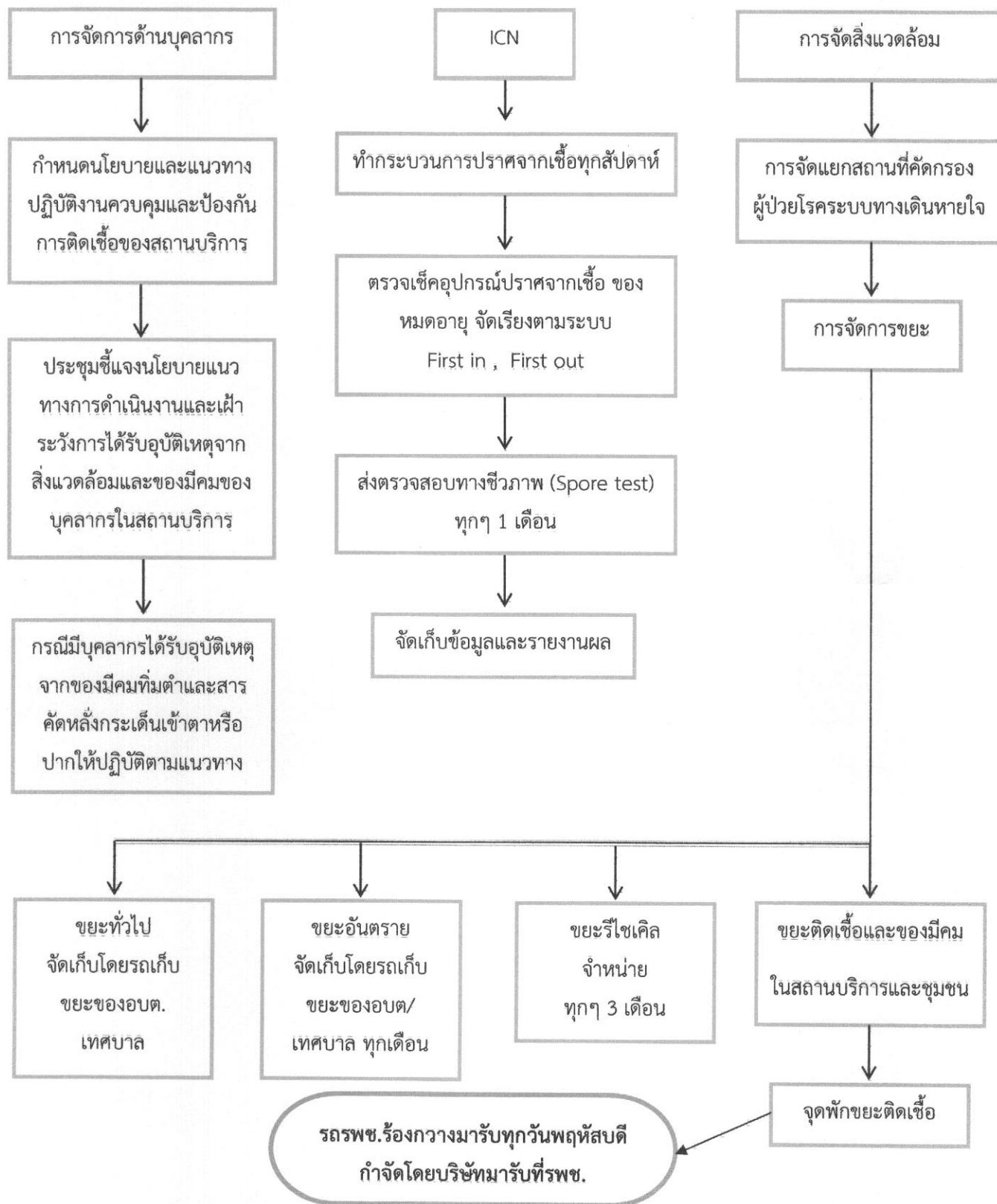


### อุบัติเหตุ/ภัยพิบัติ

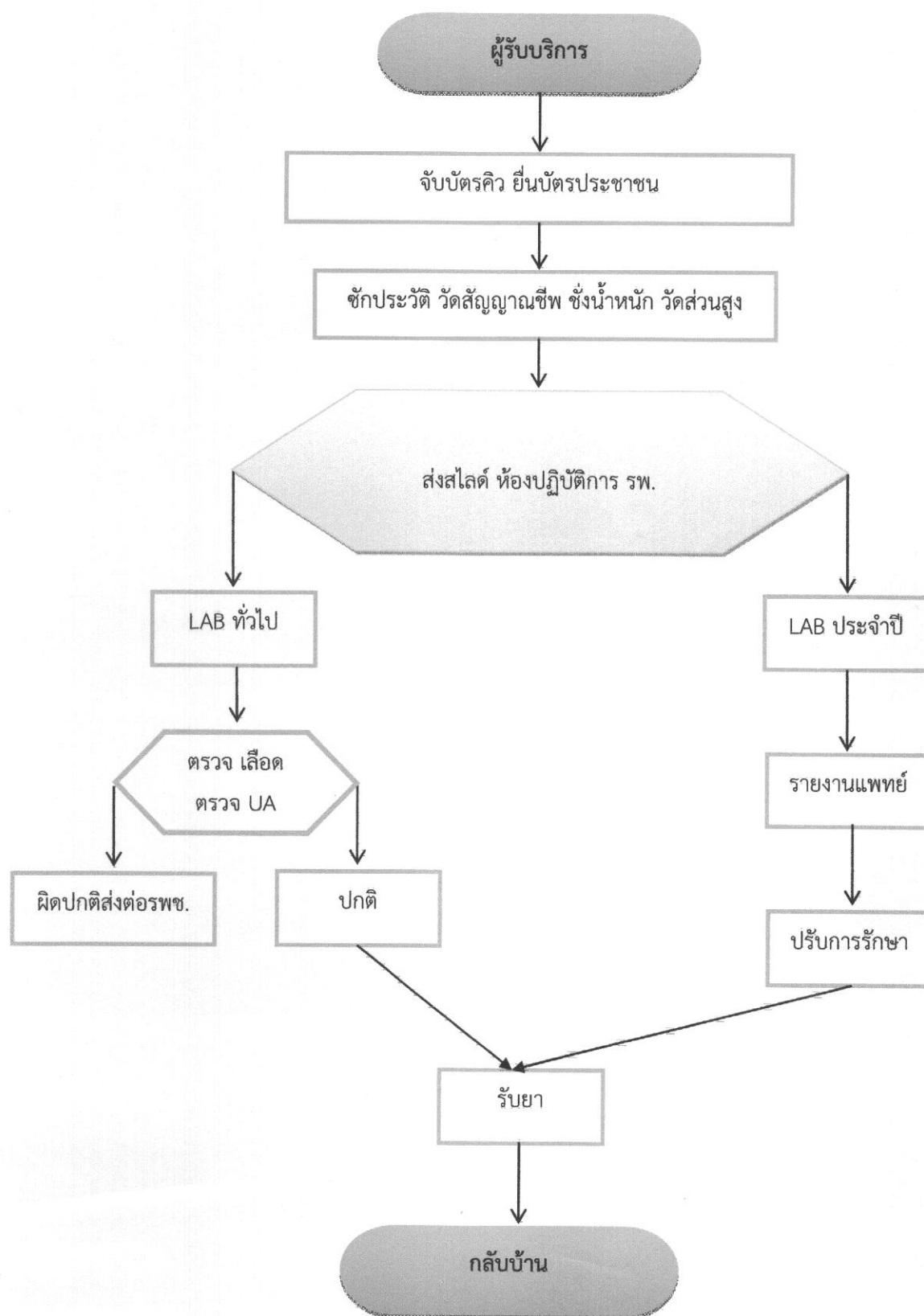


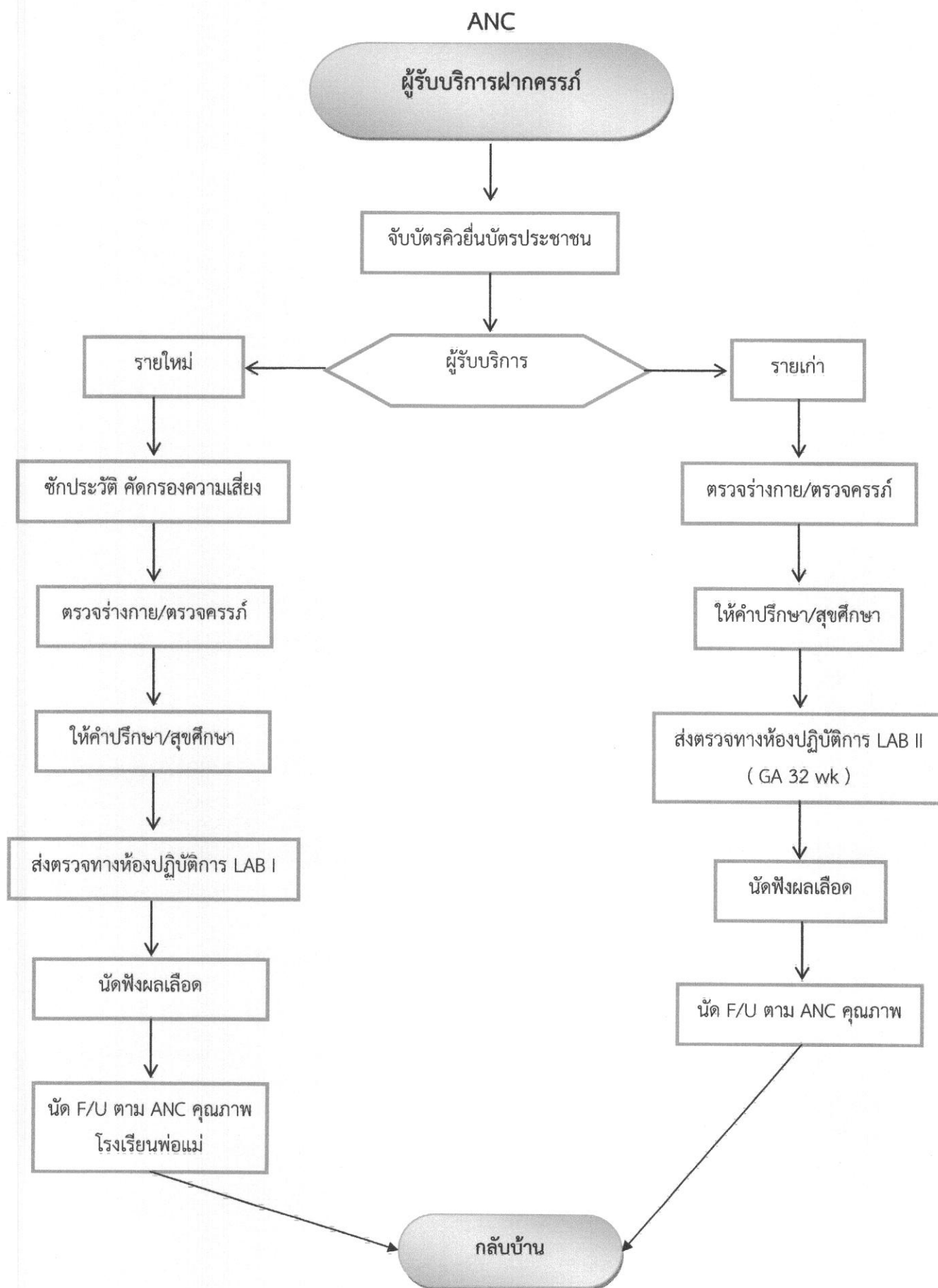
## งานป้องกันและควบคุมการติดเชื้อในสถานบริการ

### ระบบงานป้องกันและควบคุมการติดเชื้อ

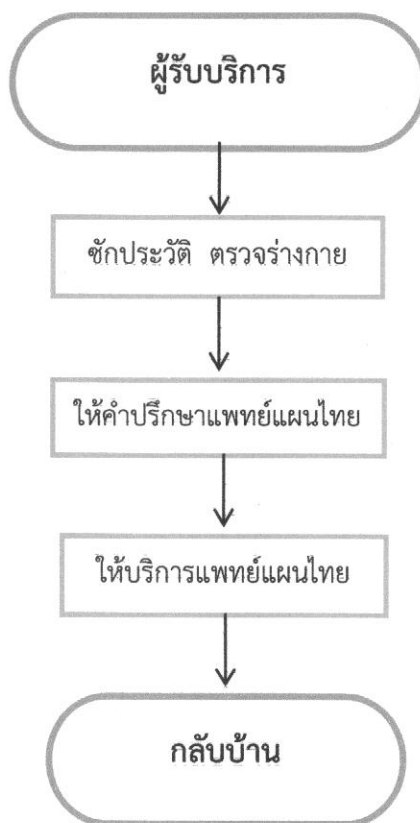


## งานชั้นสูง

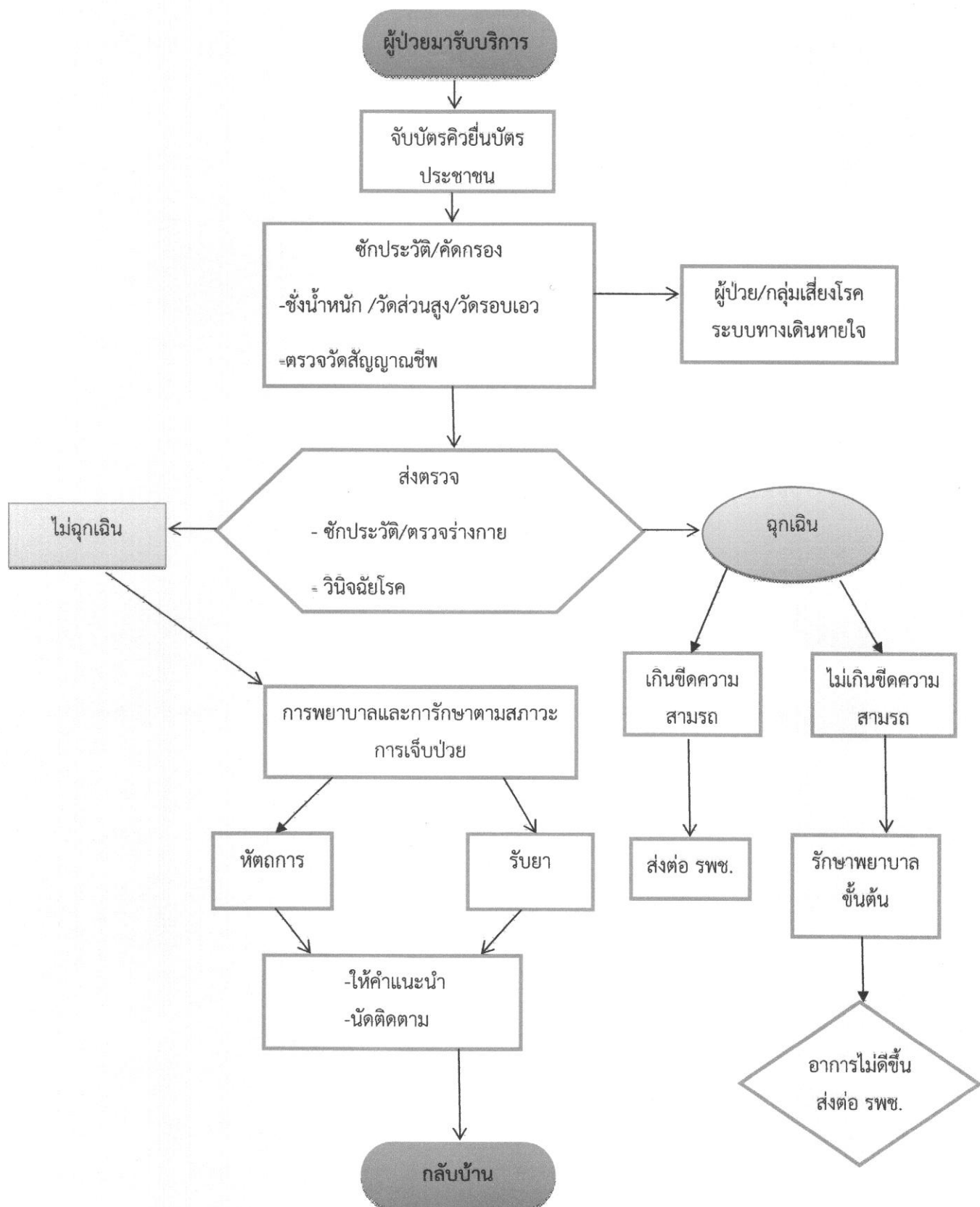




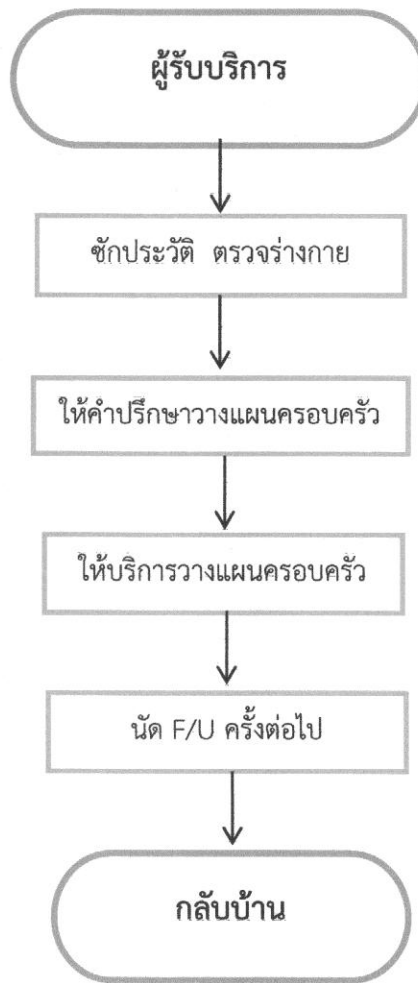
## งานแพทย์แผนไทย



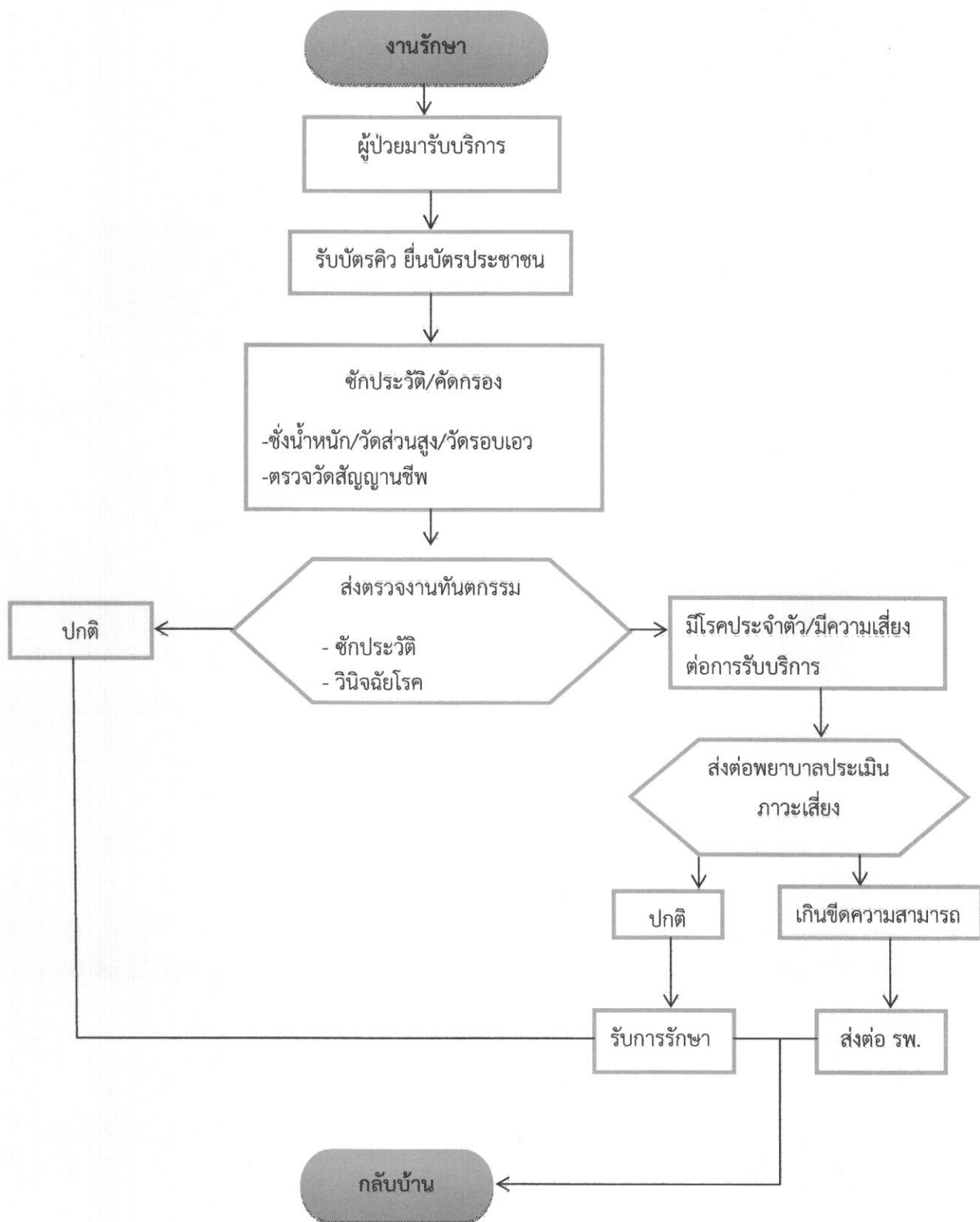
### งานรักษาโรคทั่วไป



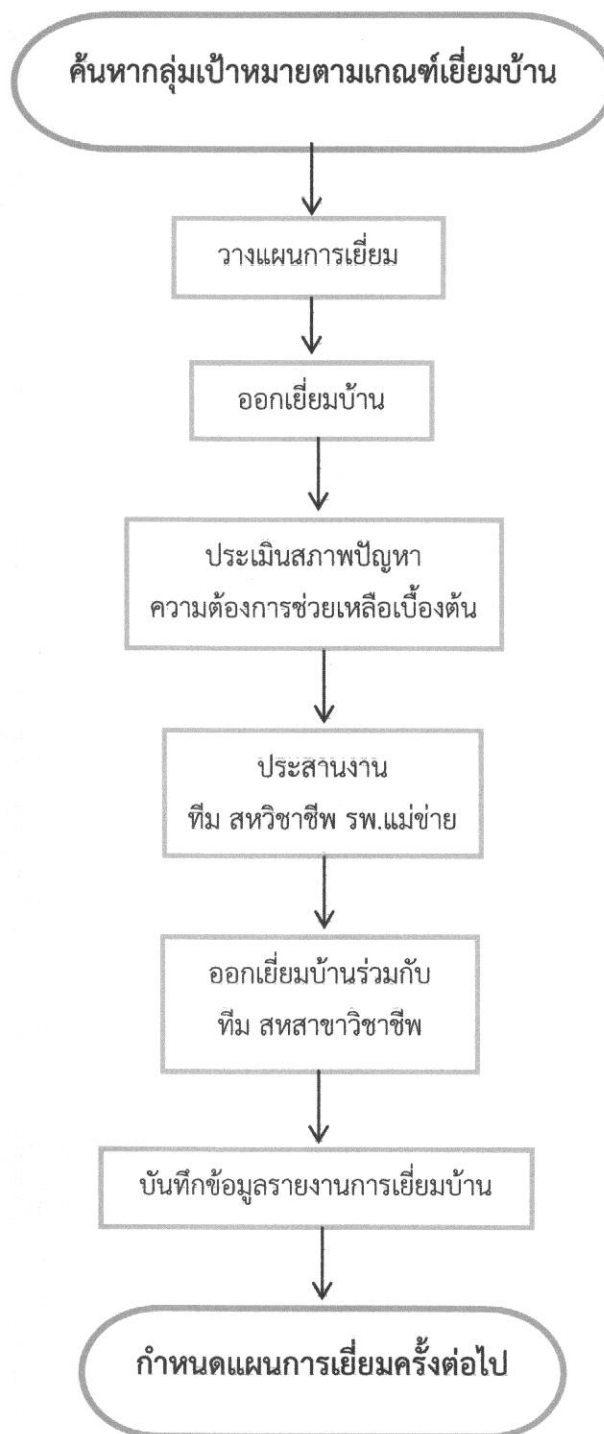
## งานวางแผนครอบครัว

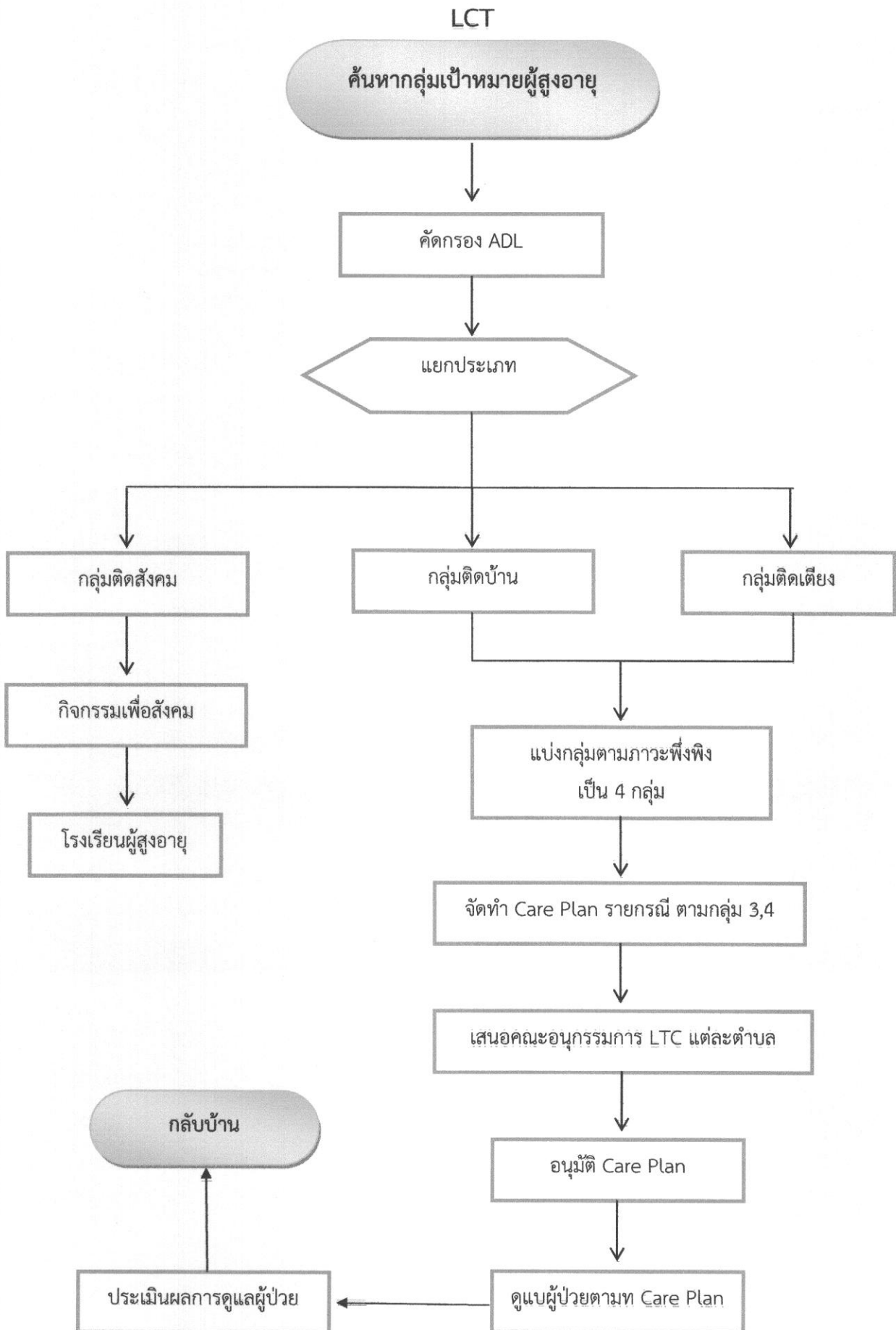


### งานทันตกรรมทั่วไป

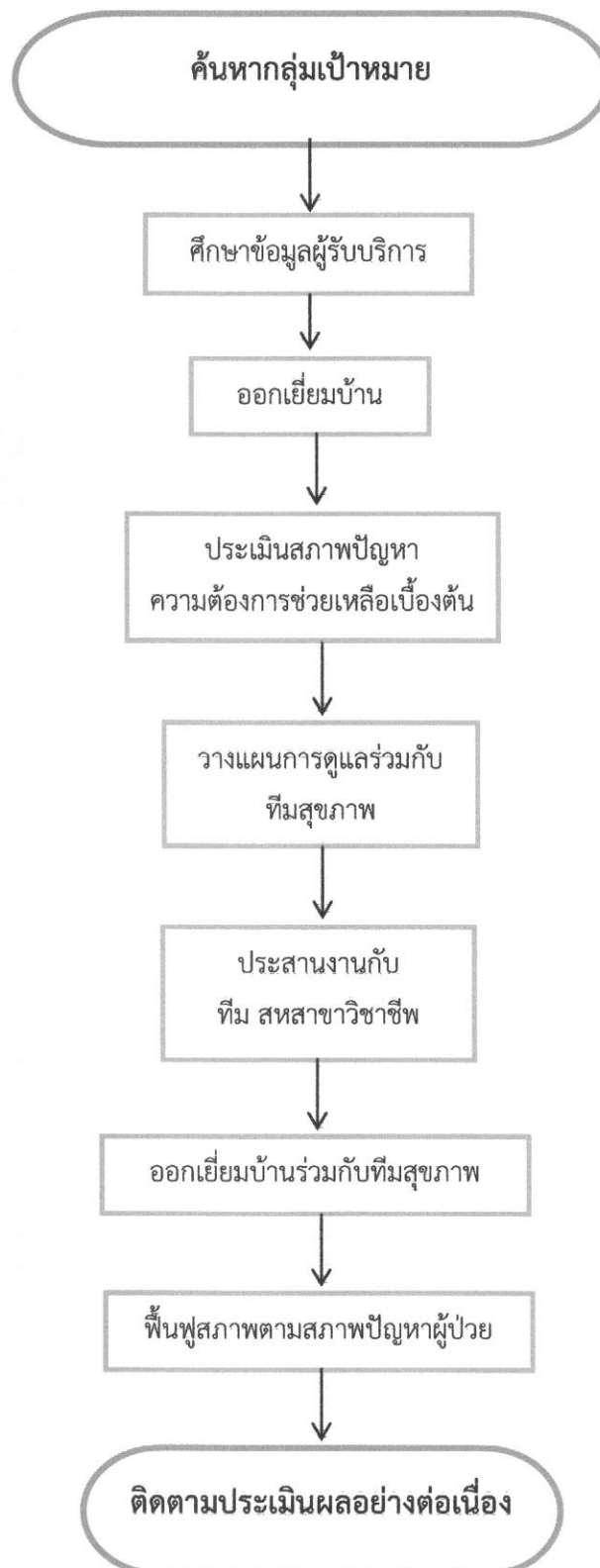


HHC

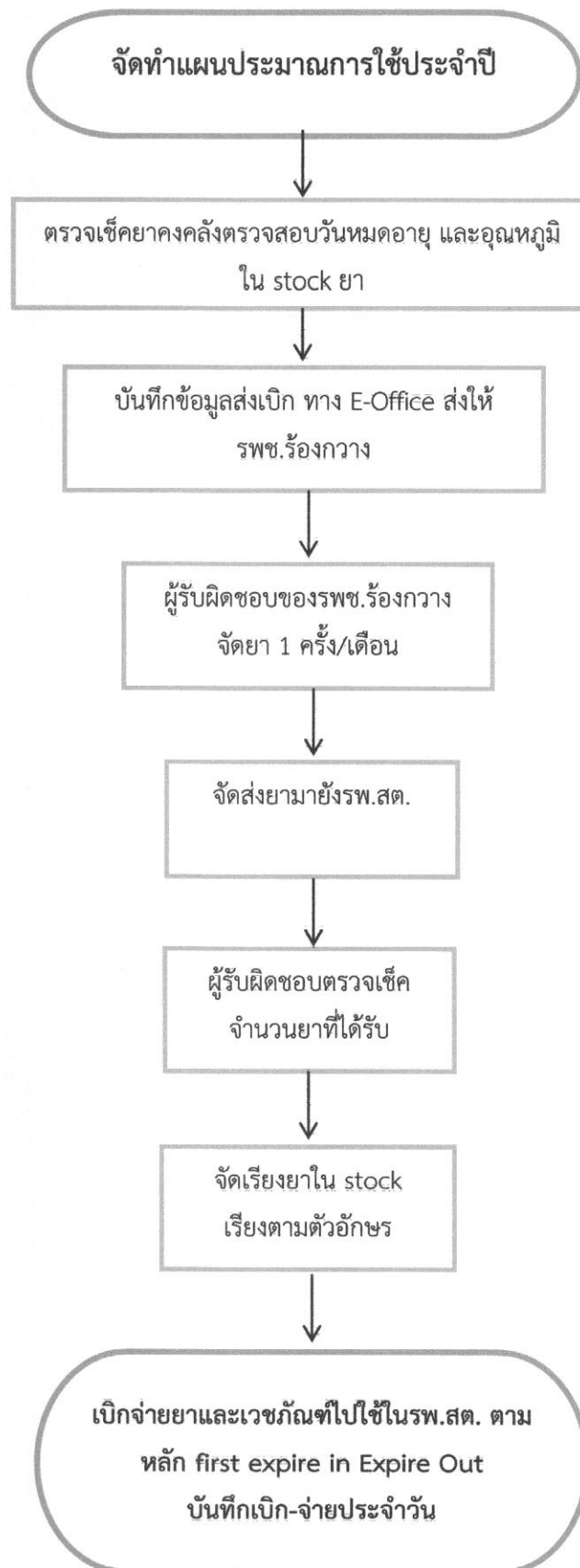




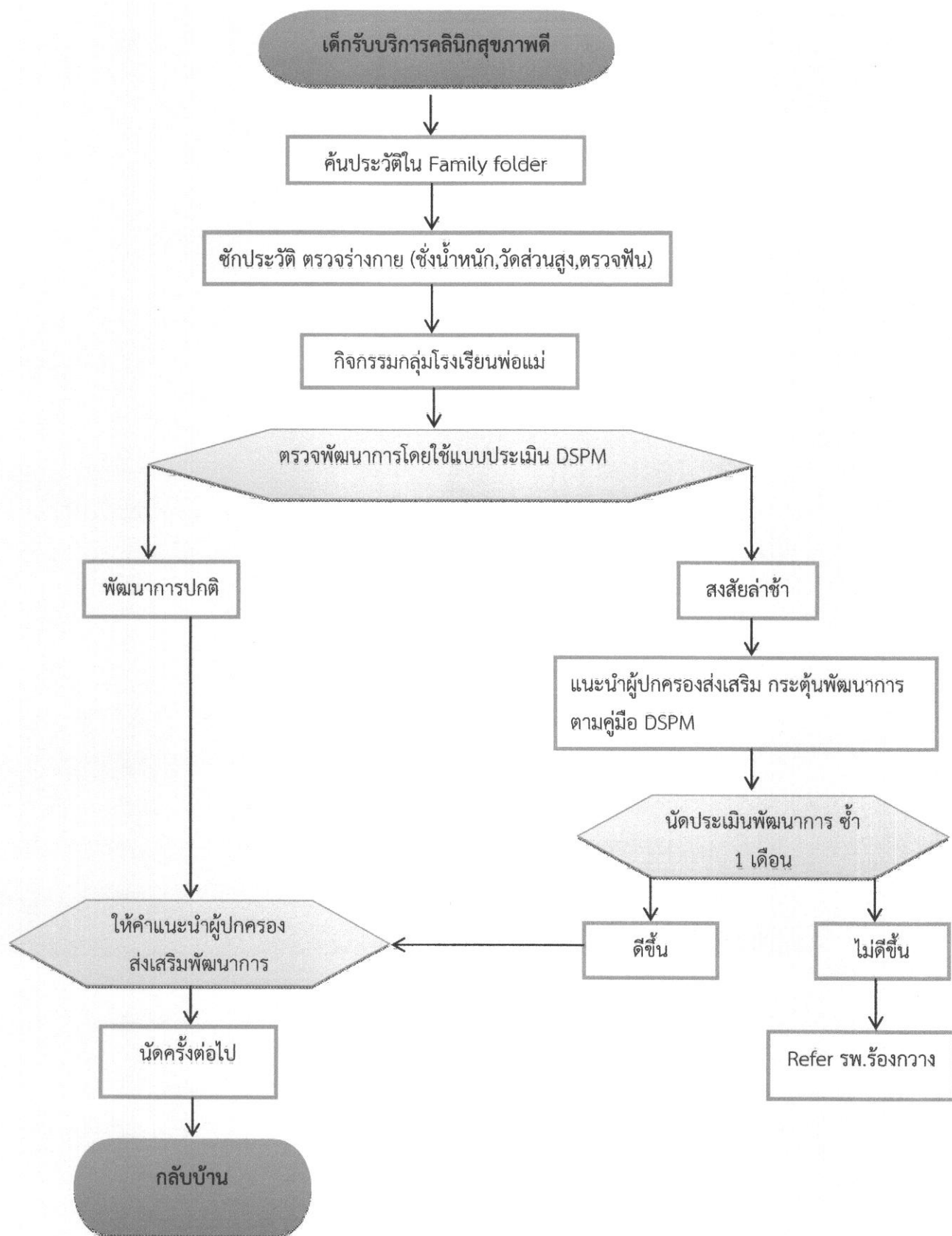
## งานฟื้นฟูสภาพ



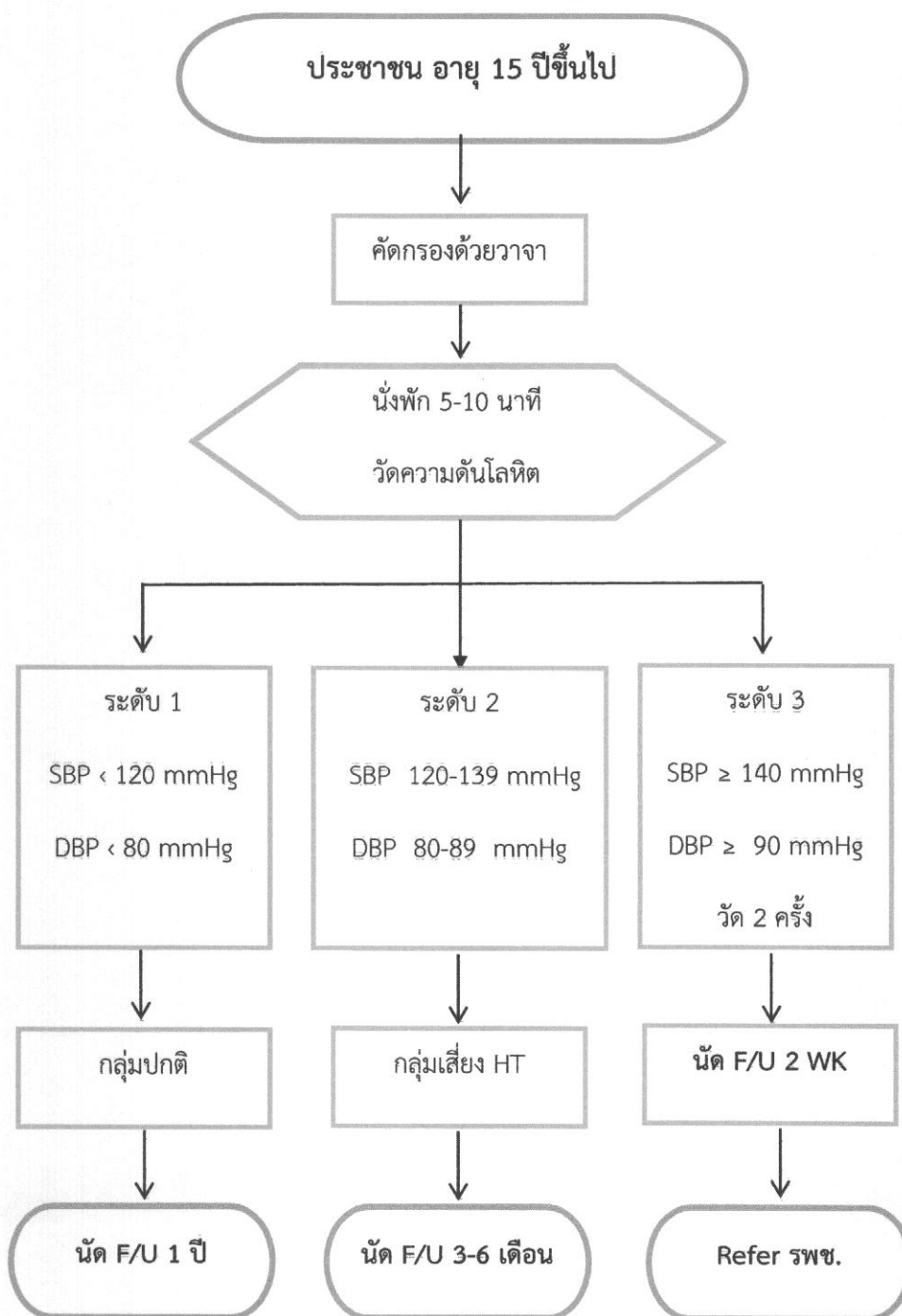
## ระบบยาและเวชภัณฑ์



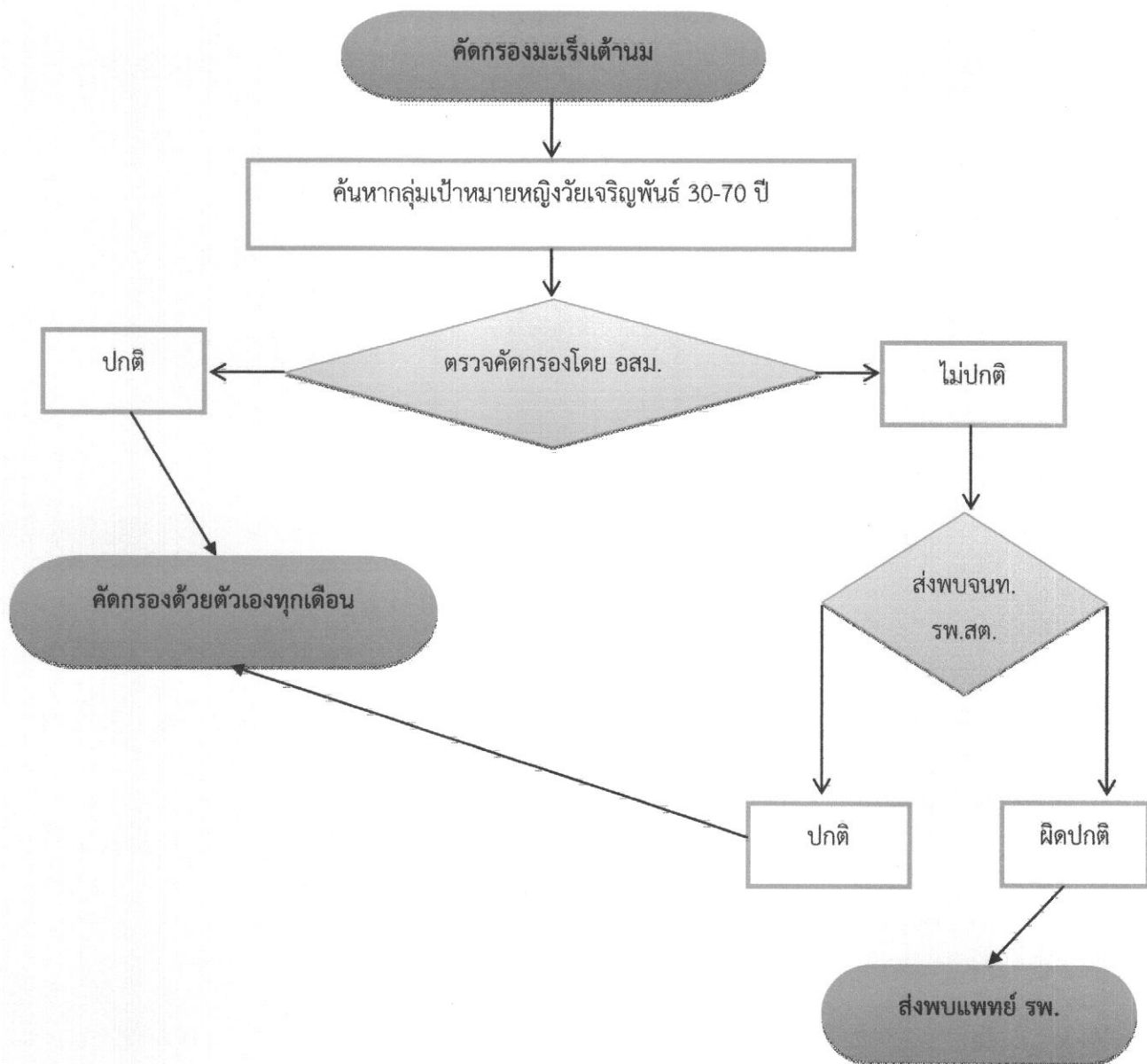
## การบริการคลินิกสุขภาพเด็กดี



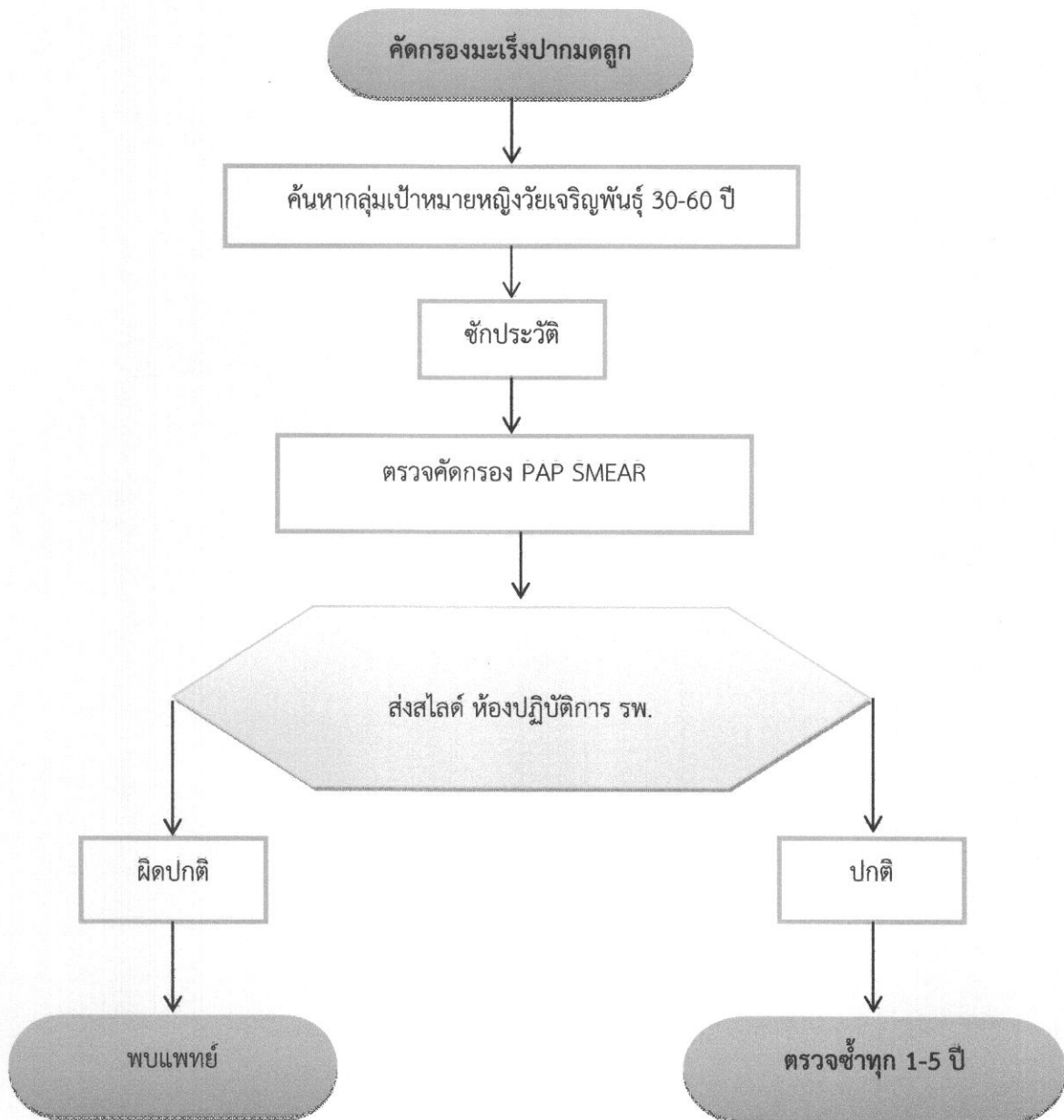
## คัดกรองความดันโลหิตสูง



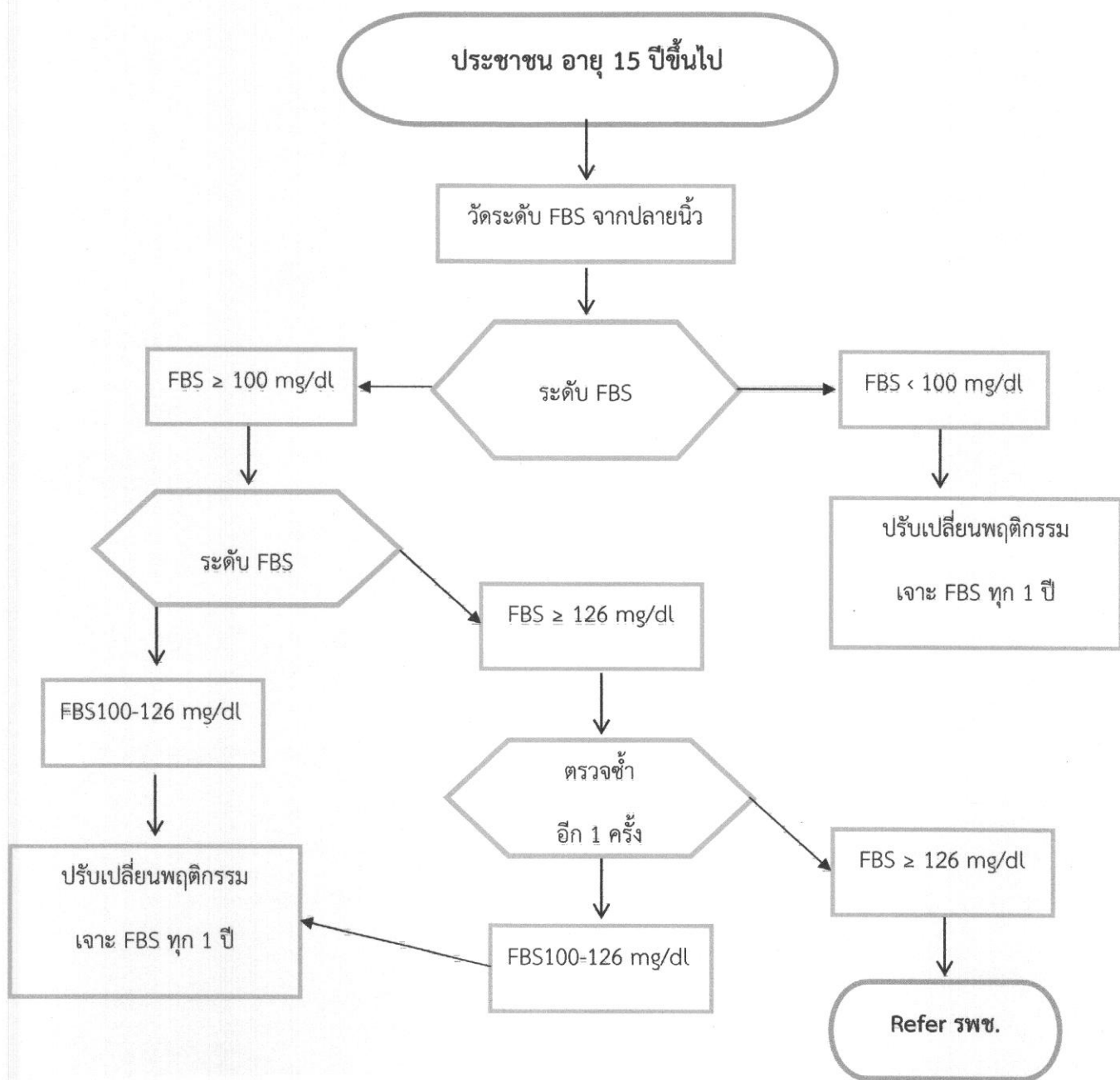
### คัดกรองมะเร็งเต้านม



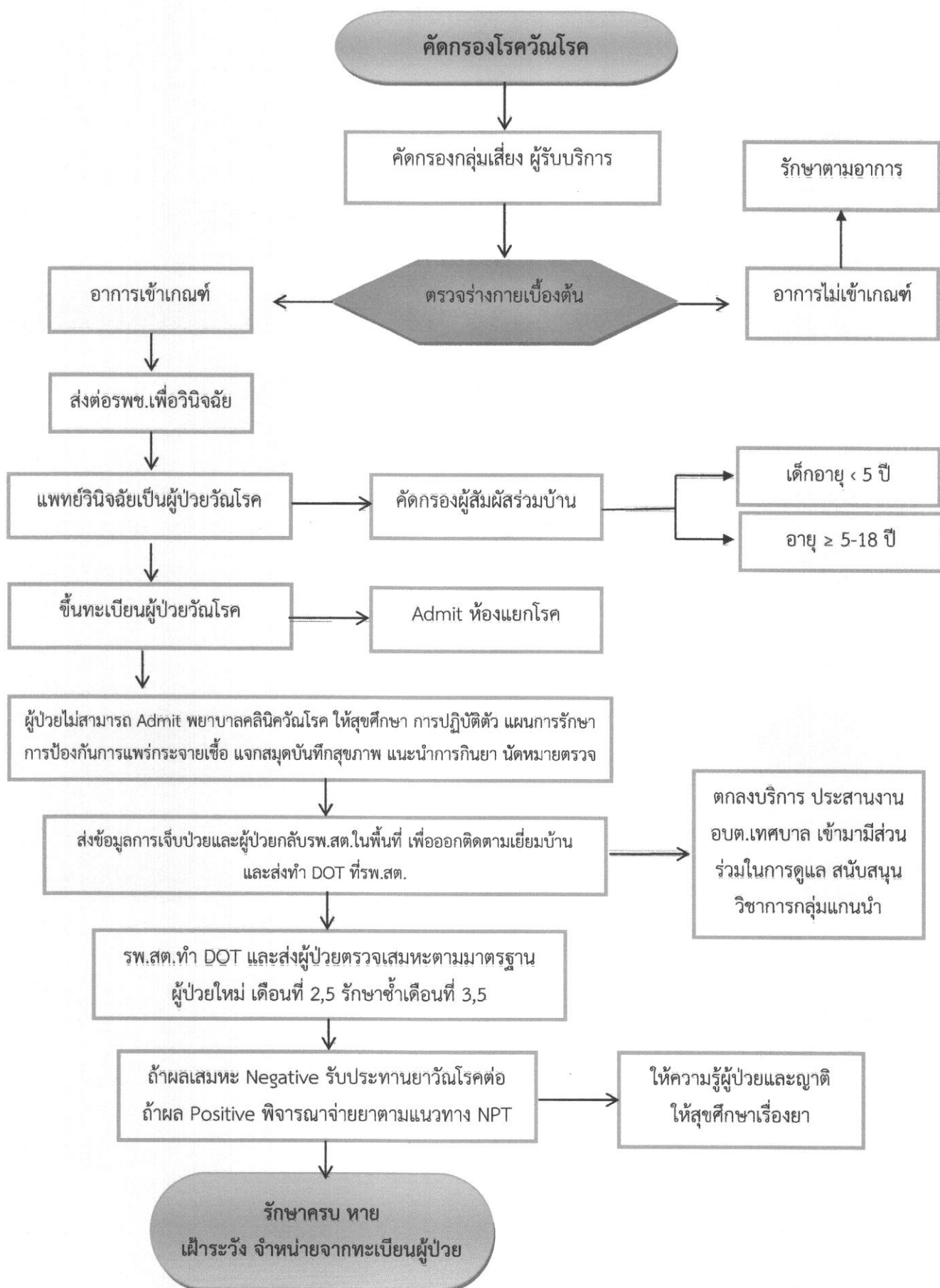
## คัดกรองมะเร็งปากมดลูก



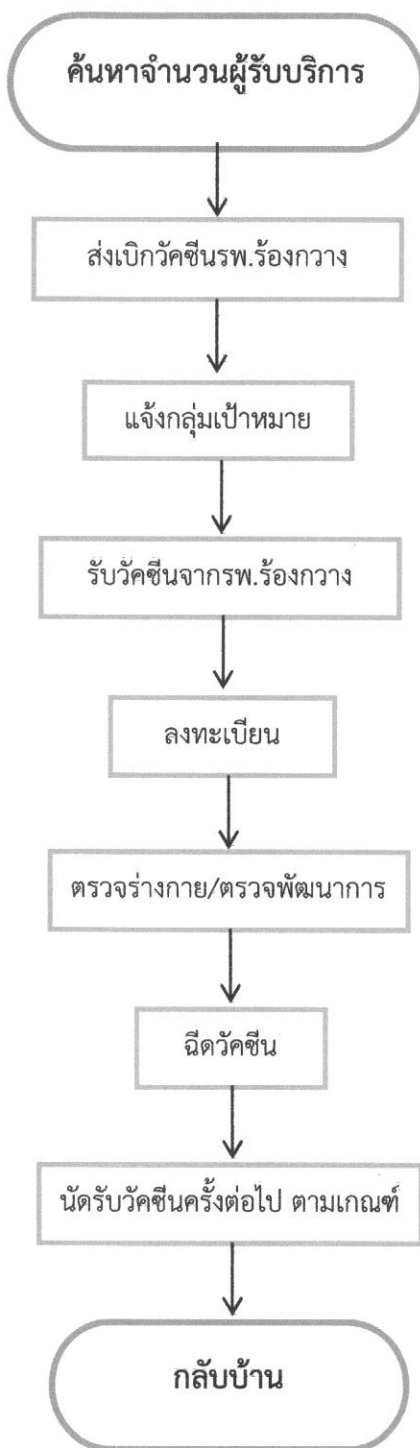
## คัดกรองโรคเบาหวาน

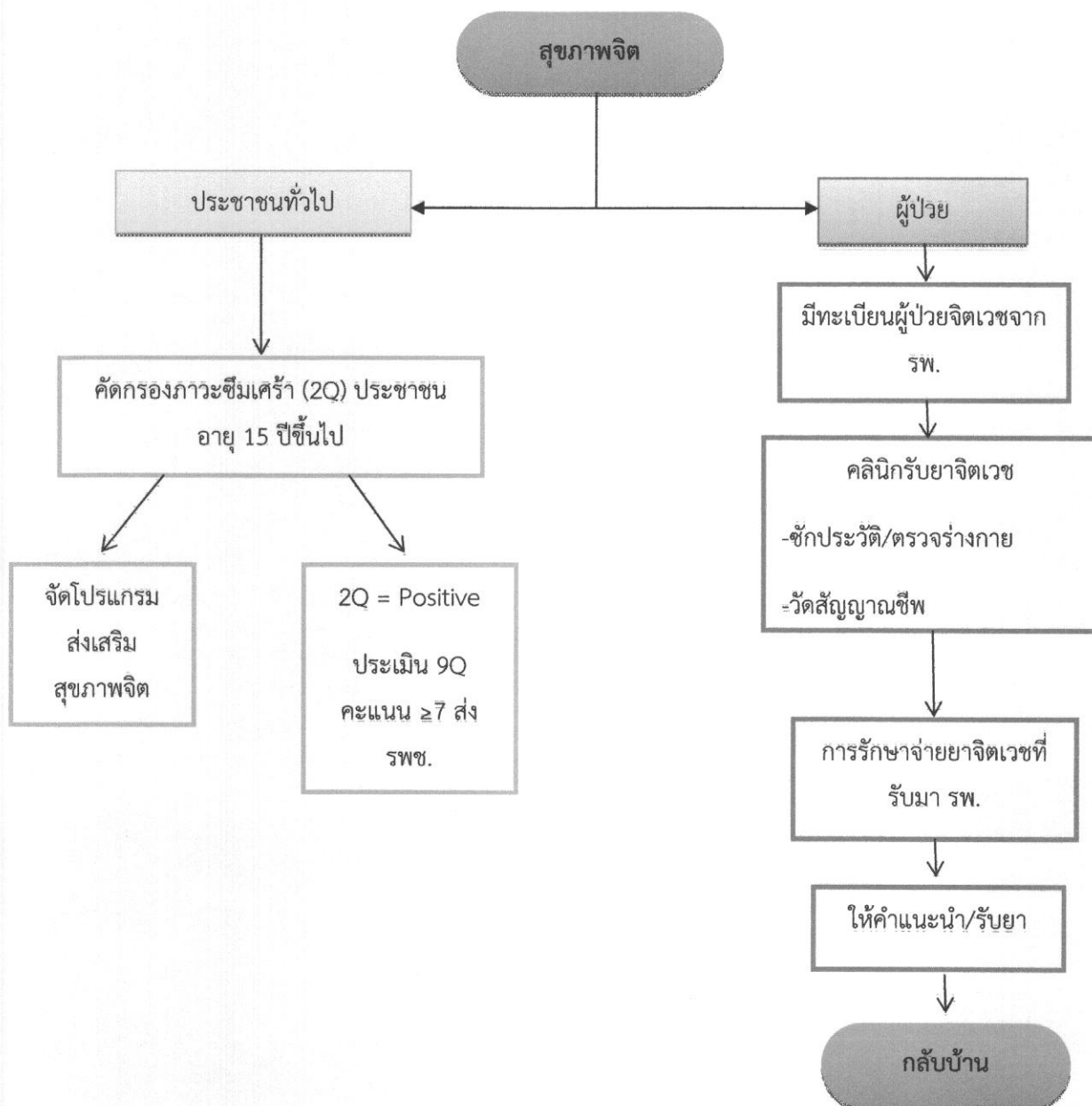


### คัดกรองโรควัณโรค



EPI





แบบฟอร์มการขอเผยแพร่ข้อมูลผ่านเว็บไซต์ของหน่วยงานสำนักงานสาธารณสุขอำเภอร่องวาง  
สำนักงานปลัดกระทรวงสาธารณสุข  
ตามประกาศสำนักงานสาธารณสุขอำเภอร่องวาง  
เรื่อง แนวทางการเผยแพร่ข้อมูลต่อสาธารณะผ่านเว็บไซต์ของหน่วยงานประจำปีงบประมาณ พ.ศ.๒๕๖๔  
สำหรับสำนักงานสาธารณสุขอำเภอร่องวาง

แบบฟอร์มการขอเผยแพร่ข้อมูลผ่านเว็บไซต์ของหน่วยงานสำนักงานสาธารณสุขอำเภอร่องวาง

ชื่อหน่วยงาน : สำนักงานสาธารณสุขอำเภอร่องวาง

วัน/เดือน/ปี ๒ พฤศจิกายน ๒๕๖๓

หัวข้อ ๑. คู่มือการปฏิบัติงานตามภารกิจหลักและภารกิจสนับสนุนของหน่วยงาน

๒. คู่มือขั้นตอนการให้บริการ (ภารกิจให้บริการประชาชนตามพระราชบัญญัติการอำนวยความสะดวกในการพิจารณาอนุญาตของทางราชการ พ.ศ. ๒๕๕๘)

รายละเอียดข้อมูล (โดยสรุปหรือเอกสารแนบ)

๑. คู่มือการปฏิบัติงานตามภารกิจหลักและภารกิจสนับสนุนของหน่วยงาน

๒. คู่มือขั้นตอนการให้บริการ (ภารกิจให้บริการประชาชนตามพระราชบัญญัติการอำนวยความสะดวกในการพิจารณาอนุญาตของทางราชการ พ.ศ. ๒๕๕๘)

Link ภายนอก : .....ไม่มี.....

หมายเหตุ : .....

ผู้รับผิดชอบการให้ข้อมูล

ชายปเวสน์ สุนันสา

( นายชายปเวสน์ สุนันสา )

นักวิชาการสาธารณสุขชำนาญการ

วันที่ ๒ เดือน พฤศจิกายน พ.ศ. ๒๕๖๓

ผู้อนุมัติรับรอง

พรศรี สิงคะปะ

( นางพรศรี สิงคะปะ )

สาธารณสุขอำเภอร่องวาง

วันที่ ๒ เดือน พฤศจิกายน พ.ศ. ๒๕๖๓

ผู้รับผิดชอบการนำข้อมูลขึ้นเผยแพร่

จิรชาย นานบุญมี

( นายจิรชาย นานบุญมี )

นักวิชาการสาธารณสุขชำนาญการ

วันที่ ๒ เดือน พฤศจิกายน พ.ศ. ๒๕๖๓